



新能源汽车

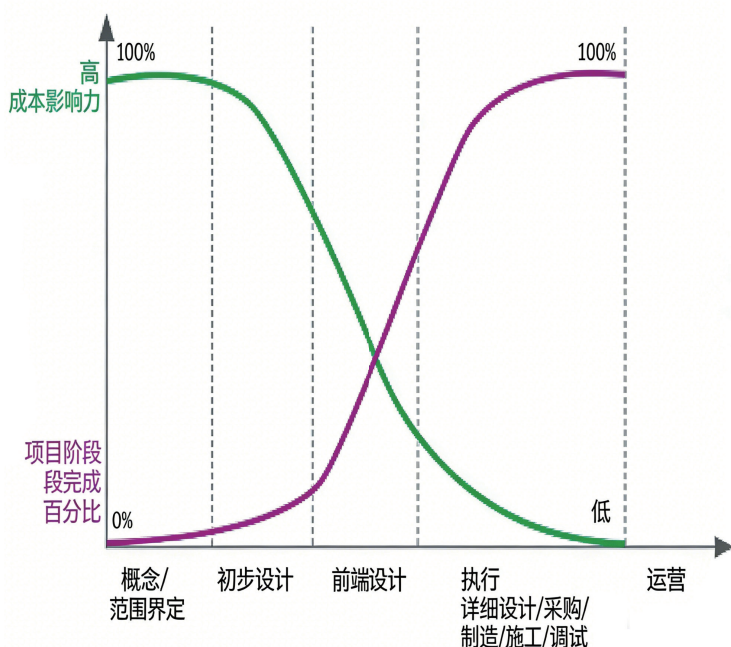
一站式紧固连接方案



行业挑战

项目周期成本影响力模型

在当今快速发展的社会中，企业研发面临的核心挑战在于：前期决策窗口极短却锁定了大部分的成本；而后期虽投入巨大纠错成本却极高，导致风险与收益严重错配。这要求企业必须在极早期就做出精准判断以应对市场的不确定性。



15 -85 定律

当今企业面临的另一个挑战在于：过度聚焦显性的采购成本，却忽视了占比 85% 的隐性成本。企业在设计、供应链、售后等环节往往缺乏系统统筹，导致因前期决策失误引发的高制造成本、返工、质量售后等问题，最终大幅推高了全生命周期总成本。

15%

可见成本

紧固件采购成本

85%

隐性成本



志诚嘉六个服务

从原型设计到售后的总成本优化专家



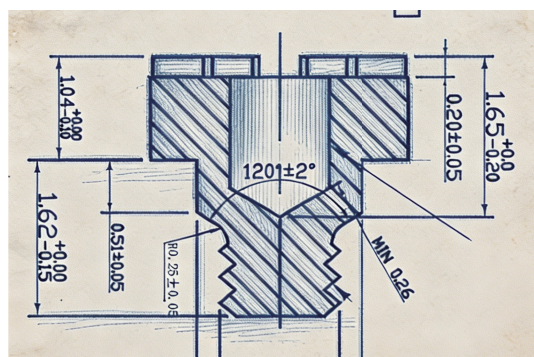
快速工程样件



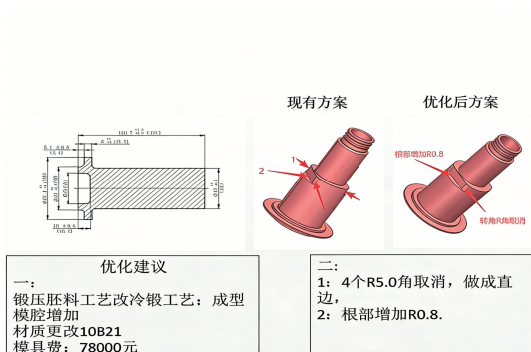
专业培训



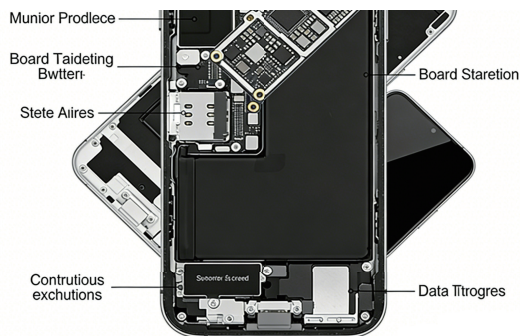
专业测试服务



专业设计咨询



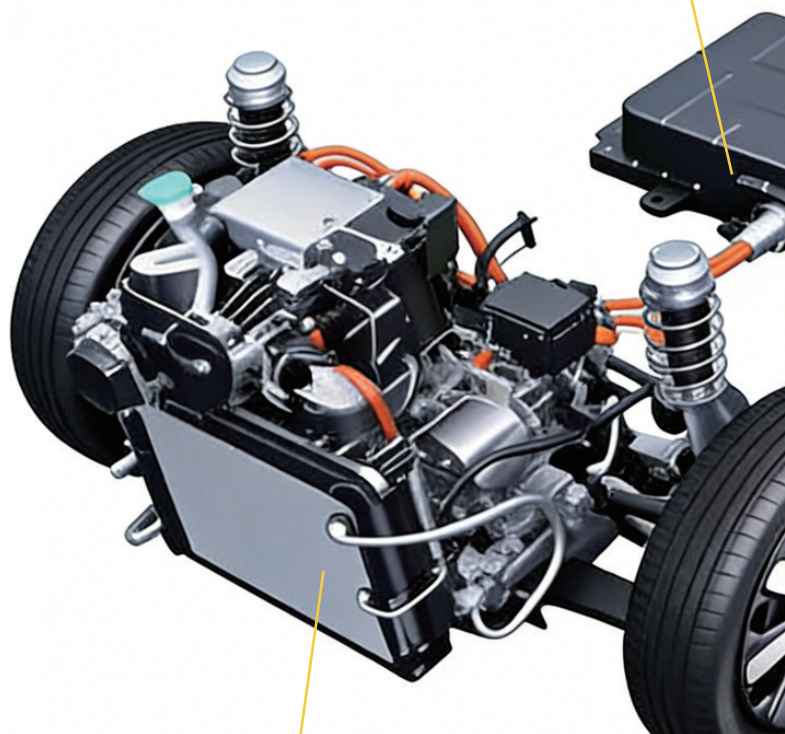
持续工艺优化



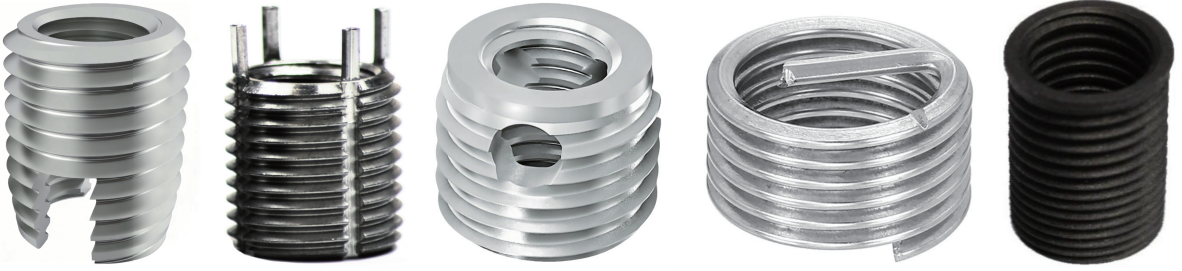
专业拆解分析



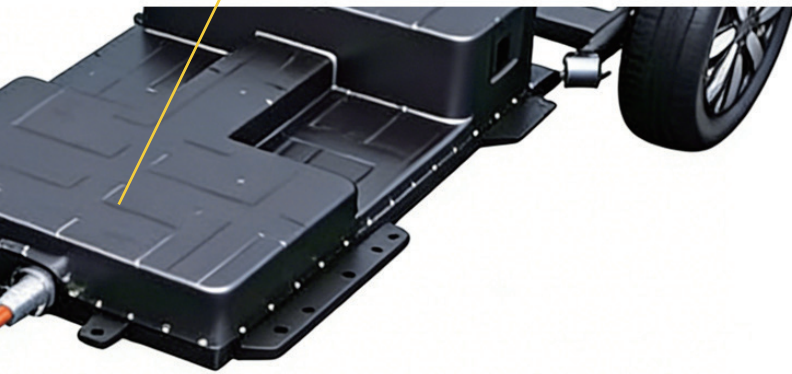
拉铆、压铆（密封、非密封）



防松、密封螺栓



轻合金（镁、铝）螺纹加强



镁合金电偶腐蚀



冷镦 +CNC 套筒

螺纹嵌套

可选碳钢和不锈钢材质
用于加强铝、镁等轻质合金铸件和型材的螺纹孔。

螺纹孔加强后可达到 8 级以上的强度，甚至达到 12 级以上。



防电偶腐蚀

高强铝合金螺栓和防电偶腐蚀的胶用于螺栓与镁合金压铸件连接时最大限度消除电偶腐蚀造成的腐蚀现象。

高强铝合金螺栓防电偶腐蚀原理是与镁合金的电位差小，螺栓头部涂胶是物理隔离的原理。



压铆

用于车身、底盘和三电系统的钣金和薄压铸件的紧固和接地连接。

通过压铆设备压接。



拉铆

铆螺母和铆螺栓及铆钉用于底盘和电池包钣金件的机械连接。

在铆螺母和铆钉的头部预涂胶用于防水、密封，密封等级可达 IP68。



防松、密封螺栓

螺栓通过组合和预涂螺纹放松胶（化学、物理）实现防松。

螺栓也可以在头下或螺纹处预涂胶实现防松或者加入密封圈及预涂胶实现密封，可达 IP68。



套筒

底盘型材和电池包套筒结构件。铝合金材质可直接冷墩替代传统 CNC 工艺，实现总成本降低和效率提升。



盈锋志诚嘉精密五金（深圳）有限公司 - 总部

地址：深圳市坪山区坑梓街道中兴路 13 号

电话：0755-84061349

志诚嘉金属科技（襄阳）有限公司 - 汽车专用工厂

地址：湖北省襄阳市谷城县城关镇三岔路经济开发区

电话：0710-7269998

PT Top precision Fastening Insonesia -Oversea factory

Adress: Jl,Interchange tol dawuan No.10,CIKAMPEK-41373,Jawabarat, Indonesia

公司官网：www.zcjtech.com

盈锋志诚嘉 | 紧固件领域的创新领先者