

轻合金压铸

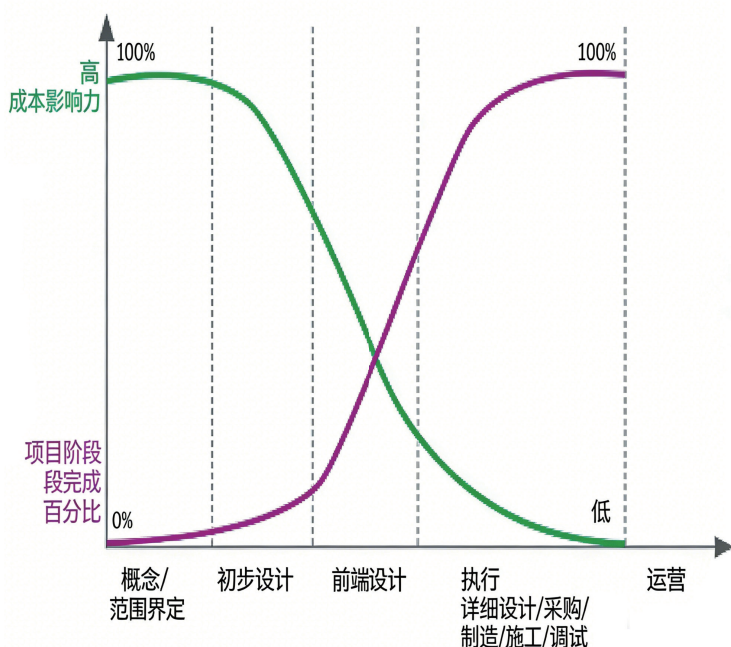
一站式紧固连接方案



行业挑战

项目周期成本影响力模型

在当今快速发展的社会中，企业研发面临的核心挑战在于：前期决策窗口极短却锁定了大部分的成本；而后期虽投入巨大纠错成本却极高，导致风险与收益严重错配。这要求企业必须在极早期就做出精准判断以应对市场的不确定性。



15 -85 定律

当今企业面临的另一个挑战在于：过度聚焦显性的采购成本，却忽视了占比 85% 的隐性成本。企业在设计、供应链、售后等环节往往缺乏系统统筹，导致因前期决策失误引发的高制造成本、返工、质量售后等问题，最终大幅推高了全生命周期总成本。

15%

可见成本

紧固件采购成本

85%

隐性成本



志诚嘉六个服务

从原型设计到售后的总成本优化专家



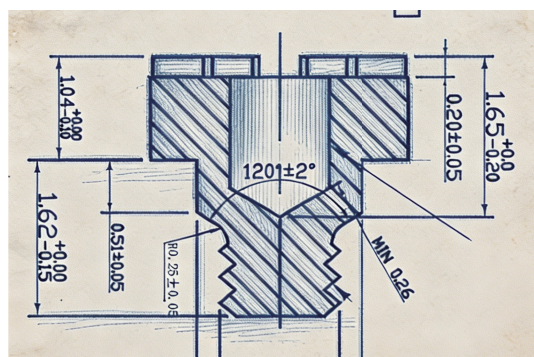
快速工程样件



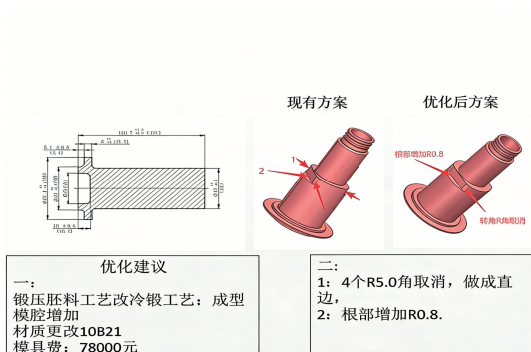
专业培训



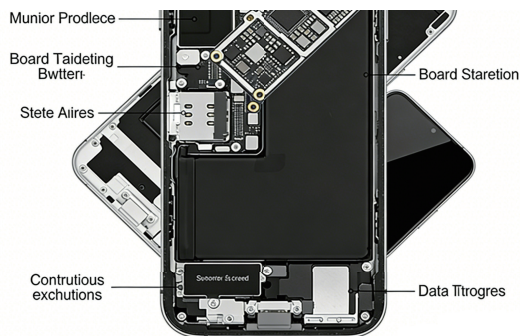
专业测试服务



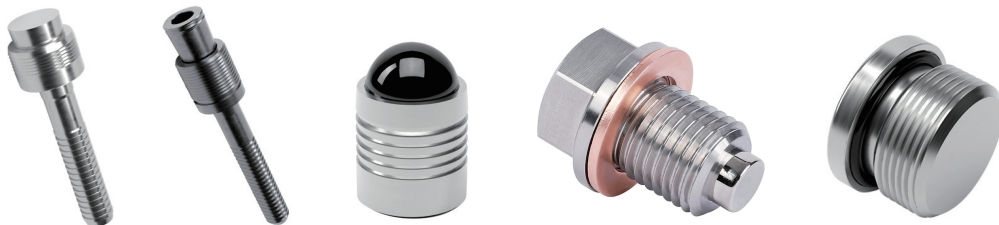
专业设计咨询



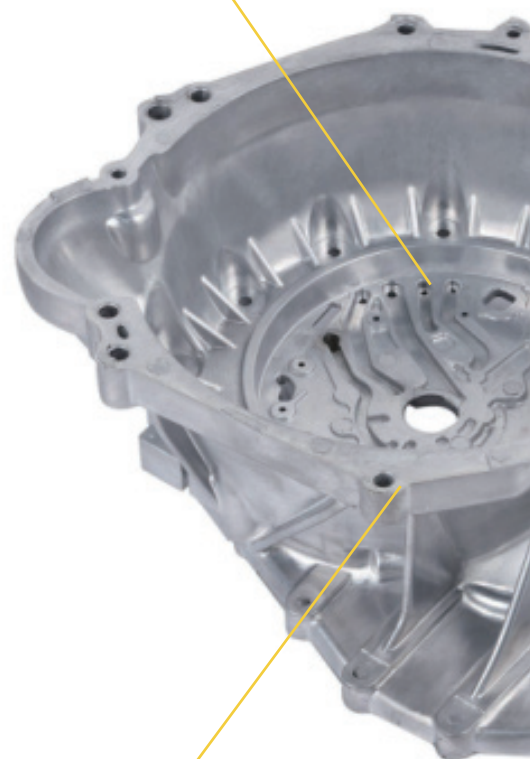
持续工艺优化



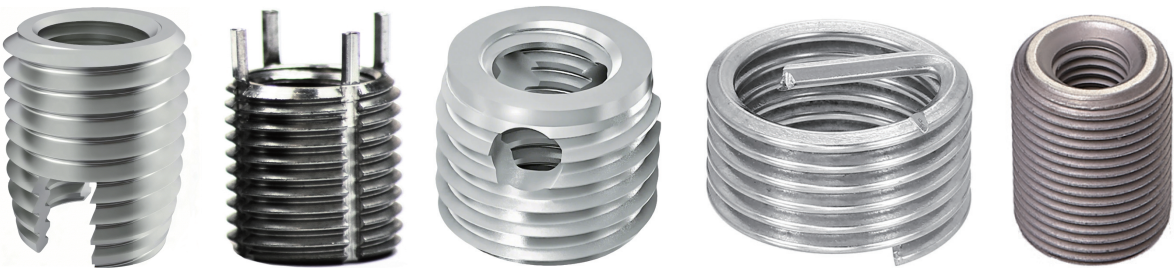
专业拆解分析



密封堵头（拉涨式、压入式、常规）



自攻自挤螺丝



轻合金（镁、铝）螺纹加强



镁合金电偶腐蚀（铝合金螺栓、绝缘涂层）

螺纹嵌套

可选碳钢和不锈钢材质
用于加强铝、镁等轻质合金铸件和型材的螺纹孔。

螺纹孔加强后可达到 8 级以上的强度，甚至达到 12 级以上。



防电偶腐蚀

高强铝合金螺栓和防电偶腐蚀的胶用于螺栓与镁合金压铸件连接时最大限度消除电偶腐蚀造成的腐蚀现象。

高强铝合金螺栓防电偶腐蚀原理是与镁合金的电位差小，螺栓头部涂胶是物理隔离的原理。



密封堵头

不论新型拉涨式和压入式堵头都能实现近乎 100% 的完美密封且几乎零失效，传统堵头适合需要拆卸的部位，新型拉涨式和压入式适合可靠性要求高且不需要反复拆卸的工艺孔的可靠封堵，密封等级可达 IP68。



自攻自挤螺丝

总体提高装配效率和可靠性，轻合金压铸件基材仅需开光孔，自攻自挤螺丝可以直接攻入基材并形成螺纹，提高效率的同时过盈配合形成优异的防松性能。



盈锋志诚嘉精密五金（深圳）有限公司 - 总部

地址：深圳市坪山区坑梓街道中兴路 13 号

电话：0755-84061349

志诚嘉金属科技（襄阳）有限公司 - 汽车专用工厂

地址：湖北省襄阳市谷城县城关镇三岔路经济开发区

电话：0710-7269998

PT Top precision Fastening Insonesia -Oversea factory

Adress: Jl,Interchange tol dawuan No.10,CIKAMPEK-41373,Jawabarat, Indonesia

公司官网：www.zcjtech.com

盈锋志诚嘉 | 紧固件领域的创新领先者