



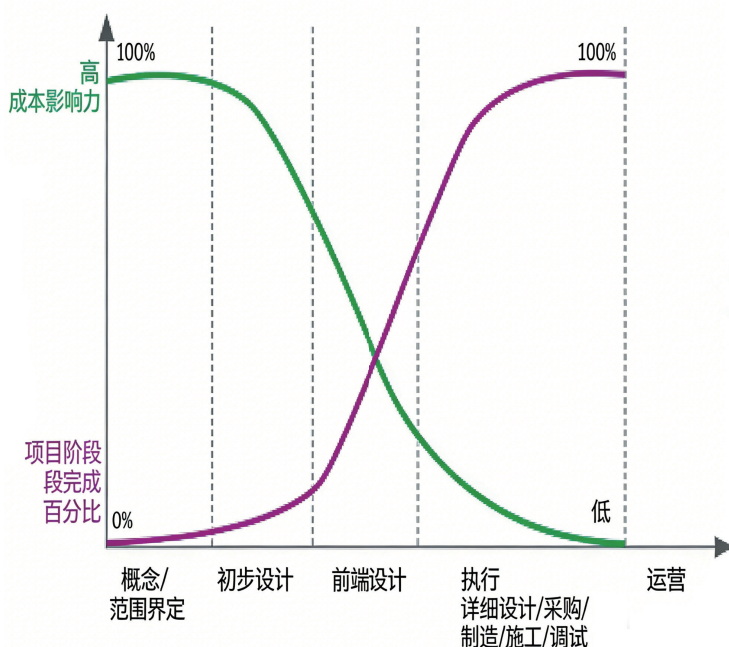
# 工业电子 - EMS、汽车等 一站式紧固连接方案



# 行业挑战

## 项目周期成本影响力模型

在当今快速发展的社会中，企业研发面临的核心挑战在于：前期决策窗口极短却锁定了大部分的成本；而后期虽投入巨大纠错成本却极高，导致风险与收益严重错配。这要求企业必须在极早期就做出精准判断以应对市场的不确定性。



## 15 -85 定律

当今企业面临的另一个挑战在于：过度聚焦显性的采购成本，却忽视了占比 85% 的隐性成本。企业在设计、供应链、售后等环节往往缺乏系统统筹，导致因前期决策失误引发的高制造成本、返工、质量售后等问题，最终大幅推高了全生命周期总成本。

**15%**

可见成本

紧固件采购成本

**85%**

隐性成本



# 志诚嘉六个服务

从原型设计到售后的总成本优化专家



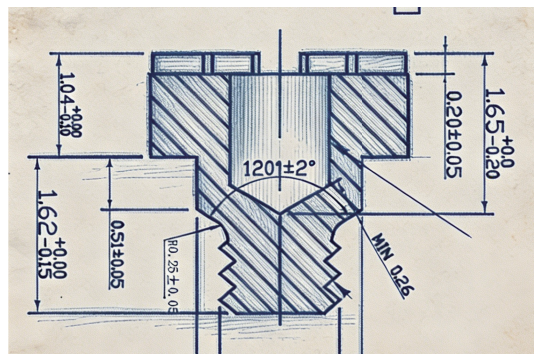
快速工程样件



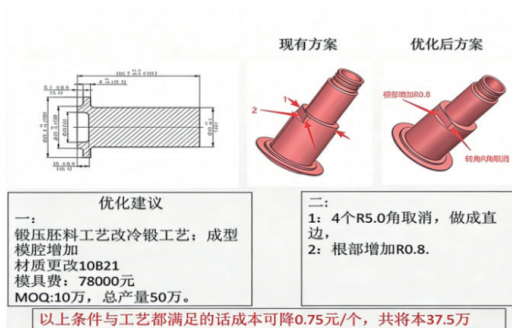
专业培训



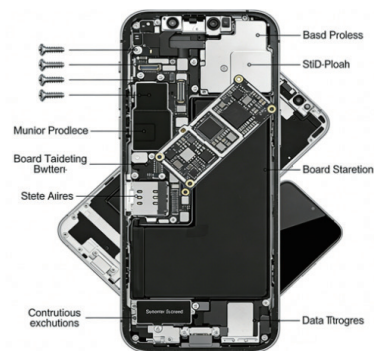
专业测试服务



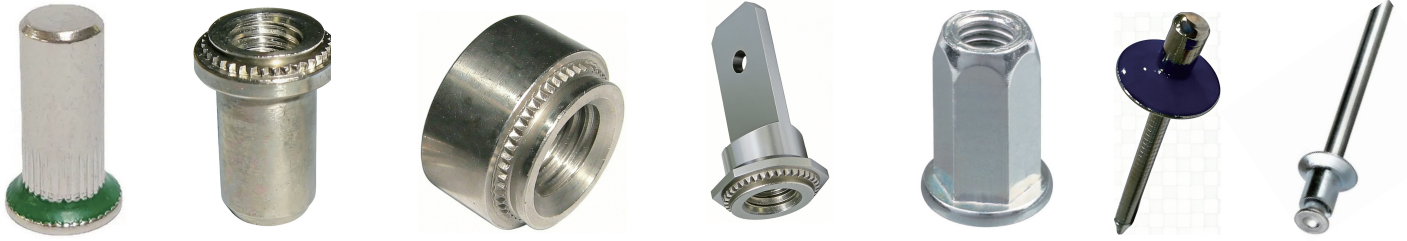
专业设计咨询



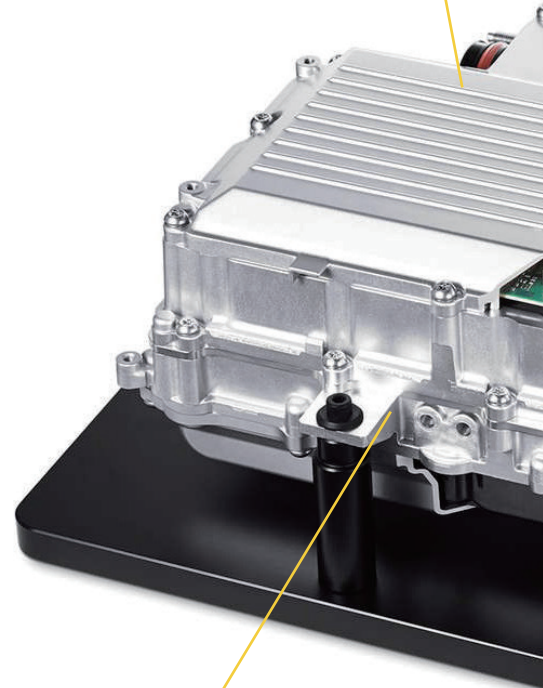
持续工艺优化



专业拆解分析



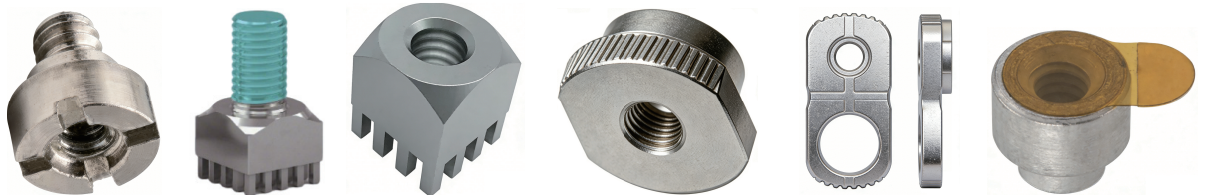
铆接类 - 拉铆、压铆（密封、非密封）



螺丝类 - 防松、密封、松不脱



轻合金（镁、铝）螺纹强螺纹加强



PCB 应用 SMT 等

## PCB 应用

铜镀锡螺母和小板用于 PCB 板子焊接形成螺纹连接，也可用于垫高等应用，都可用卷带封装包装。

大电流端子用于大电流场所连接 PCB 板导电的同时形成可靠螺纹连接，内外螺纹处可预涂胶防松处理。

左一超级螺丝用于多层 PCB 板子的连接和 PCB 板子与钣金件的连接。



## 铆接类 - 压铆、拉铆 (密封、非密封)

压铆螺母 / 螺柱和拉铆螺母及拉铆钉用于 HPC-AI 服务器钣金柜体的紧固连接和压铆接地端子用与钣金接地连接。

密封压铆螺柱和预涂胶拉铆螺母及预涂胶铆钉用于需要防水的钣金柜体连接，可实现 IP68 密封等级。

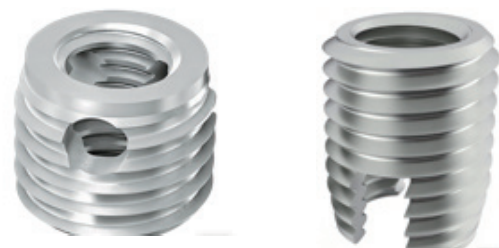
平头铆钉用于对平面度要求高的钣金柜。



## 螺纹嵌件

可选碳钢和不锈钢等材质用于铝、镁合金等轻金属压铸件和型材的螺纹孔加强。

螺纹孔加强后可达 8 级甚至 12 级的强度。



## 螺丝类 - 防松、密封、送不脱

螺栓通过组合和预涂螺纹防松胶(化学、物理)实现防松。

螺栓也可以在头下或螺纹处预涂胶或者加入密封圈实现密封可达 IP68。

松不脱螺丝可以在面板上拆卸后螺丝不掉落。



盈锋志诚嘉精密五金（深圳）有限公司 - 总部

地址：深圳市坪山区坑梓街道中兴路 13 号

电话：0755-84061349

志诚嘉金属科技（襄阳）有限公司 - 汽车专用工厂

地址：湖北省襄阳市谷城县城关镇三岔路经济开发区

电话：0710-7269998

PT Top precision Fastening Insonesia -Oversea factory

Adress: Jl,Interchange tol dawuan No.10,CIKAMPEK-41373,Jawabarat, Indonesia

公司官网：[www.zcjtech.com](http://www.zcjtech.com)

盈锋志诚嘉 | 紧固件领域的创新领先者